

SwabCap[®] Omniflush[®] s uzávěrem SwabCap[®]

Ochrana před kontaminací nitrožilního vstupu



NOVINKA
Pasivní dezinfekce
otíratelných bezjehlových ventilů

B | BRAUN
SHARING EXPERTISE

SwabCap® – ochrana pacientů

Pasivní dezinfekce a fyzická překážka křížové kontaminace

SwabCap®

Konektor Luer s houbičkou napuštěnou dezinfekčním prostředkem: 70 % izopropylalkoholem (IPA).

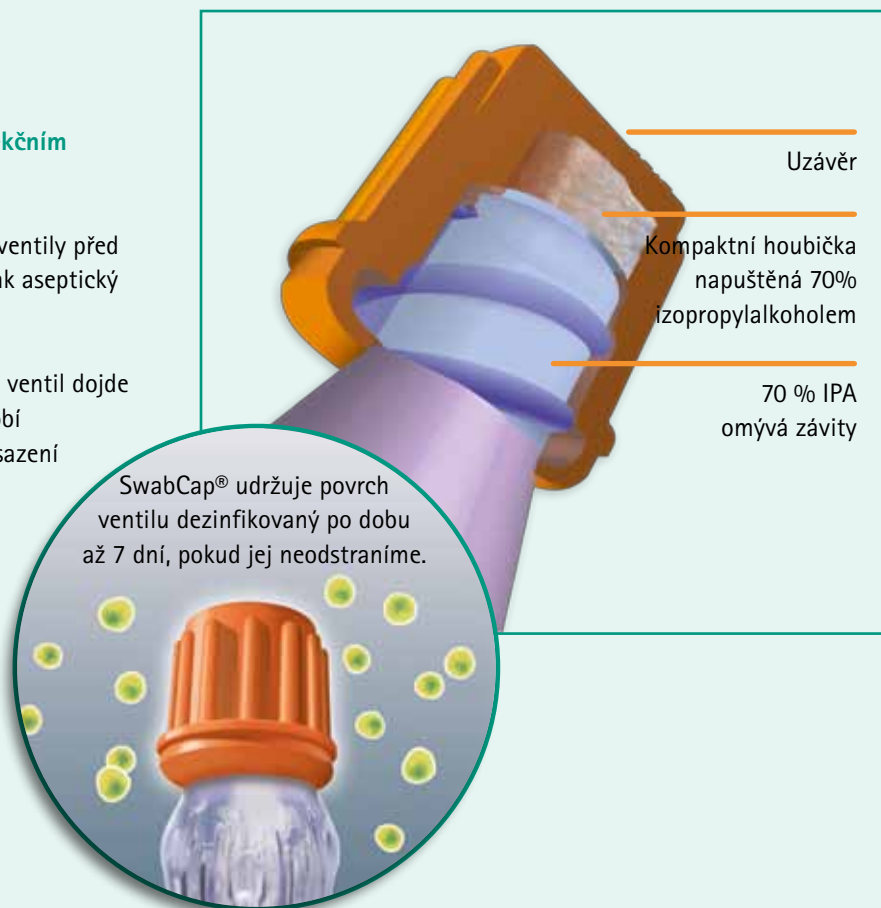
SwabCap® pomáhá chránit otíratelné bezjehlové ventily před infekcí patogenními mikroorganismy. Poskytuje tak aseptický vstup chráněný pasivní dezinfekcí.¹

Při našroubování sterilního uzávěru SwabCap® na ventil dojde ke stlačení houbičky a 70% izopropylalkohol působí na povrch ventilu i závitů. **Během 5 minut** po nasazení uzávěru tak dojde k usmrcení téměř všech patogenních mikroorganismů.¹

Uzávěr zůstává na svém místě až do dalšího použití vstupu a chrání tak katétr před kontaminací dotekem nebo mikroorganismy přenášenými vzduchem. SwabCap® nepoškozuje kůži pacientů.

Po odstranění uzávěru je ventil připraven k napojení. Další dezinfekce již není zapotřebí!

SwabCap® je určen k jednorázovému použití.



Omniflush® s uzávěrem SwabCap®

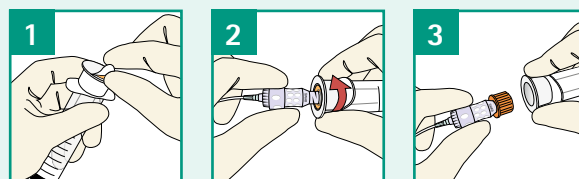
Jediná předplněná proplachovací injekční stříkačka s integrovaným dezinfekčním uzávěrem

To nejlepší z obou technologií: Omniflush® s uzávěrem SwabCap®



Kombinace proplachovací injekční stříkačky s uzávěrem SwabCap® usnadňuje dodržování předepsaných postupů práce s uzávěrem, neboť příslušný výrobek je přímo na místě k dispozici, personálu ihned po ruce.²

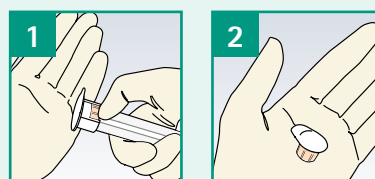
SwabCap® je sterilně zabalen a lze jej napojit na ventil asepticky, bez přímého dotyku. Nedochozí tak ke křížové kontaminaci!







Výhody pro pacienty, zdravotní sestry a nemocnici

- Pasivní kontinuální dezinfekce povrchu ventilu a závitů.
- Ochrana před kontaminací dotykem a infekcí šířenou vzduchem.
- Zjednodušená a standardizovaná dezinfekční technika zkracuje ošetrovací čas.

Speciální provedení uzávěru umožňuje SwabCap® sejmout a ponechat k pozdějšímu použití, pokud jej v daném okamžiku nepotřebujeme.



Výrobek		Kusů v bal.	Objem	Katalog. číslo
	SwabCap® uzávěr ventilu se 70% IPA	200	-	EM-SCXT3
	Omniflush® s uzávěrem SwabCap® 10 ml v 10 ml	100	10 ml 0,9% chloridu sodného (NaCl)	EM-3513576SC
	Omniflush® s uzávěrem SwabCap® 5 ml v 10 ml	100	5 ml 0,9% chloridu sodného (NaCl)	EM-3513575SC
	Omniflush® s uzávěrem SwabCap® 3 ml v 10 ml	100	3 ml 0,9% chloridu sodného (NaCl)	EM-3513572SC

Literatura

1. Moureau N. Passive disinfection / protection cap effectively disinfects swabbable luer access valves /needleless connectors. Poster session presented at the 2010 annual meeting of the Association for Vascular Access (AVA), National Harbor, MD
2. Use of disinfectin cap / flush syringe combination to address bloodstream infection and related issues by Hector Contreras. Poster presented at AVA 2012, Annual Scientific Meeting

Bližší informace pro pracovníky ve zdravotnictví

Více informací o prevenci rizik infuzní léčby naleznete na stránkách:

www.safeinfusiontherapy.com

